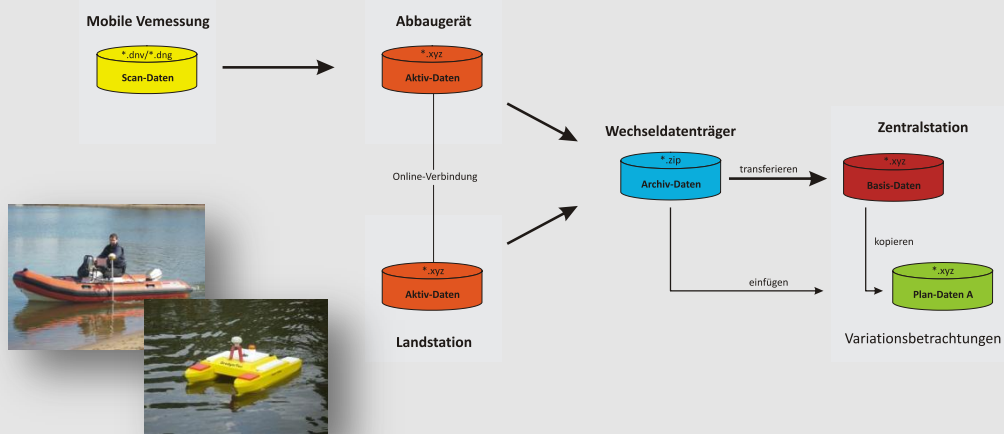


DredgerNaut

Arbeitsablauf

Vermessung, Daten-Import, Archivierung und Datenverwaltung



Stand: 17.04.2013

Version 1.1

Copyright TEAM GmbH/Herten
Nur für den internen Gebrauch.
Weitergabe an Dritte nicht gestattet.

Inhaltsverzeichnis

1	Übersicht	3
2	Vermessung	5
3	Scan-Import auf dem Bagger	6
4	Synchronisation Landanlage	7
5	Datentransfer Zentralstation	8
6	Auswertung auf der Zentralstation.....	9
7	Zwei Abbaugeräte auf einem See	10

Adresse: TEAM GmbH • Westerholter Straße 781 • 45701 Herten

Telefon: 02366-9597-0

Telefax: 02366-959799

Bearbeiter: Bernd Wittenberg

Quelle: Y:\DredgerNaut\Dokumentation\03 Handbücher\3 Arbeitsabläufe\Arbeitsablauf Vermessung-Datenverwaltung 2013-03-015.docx

1 Übersicht

Die Vermessung einer Abbaustätte, der Daten-Import, die Datenarchivierung sowie die Verwaltung der Daten sind anspruchsvolle Aufgaben. Das folgende Bild veranschaulicht die Bezeichnung der einzelnen Datensätze. Die Farbgebung erleichtert die Zuordnung der Datensätze.

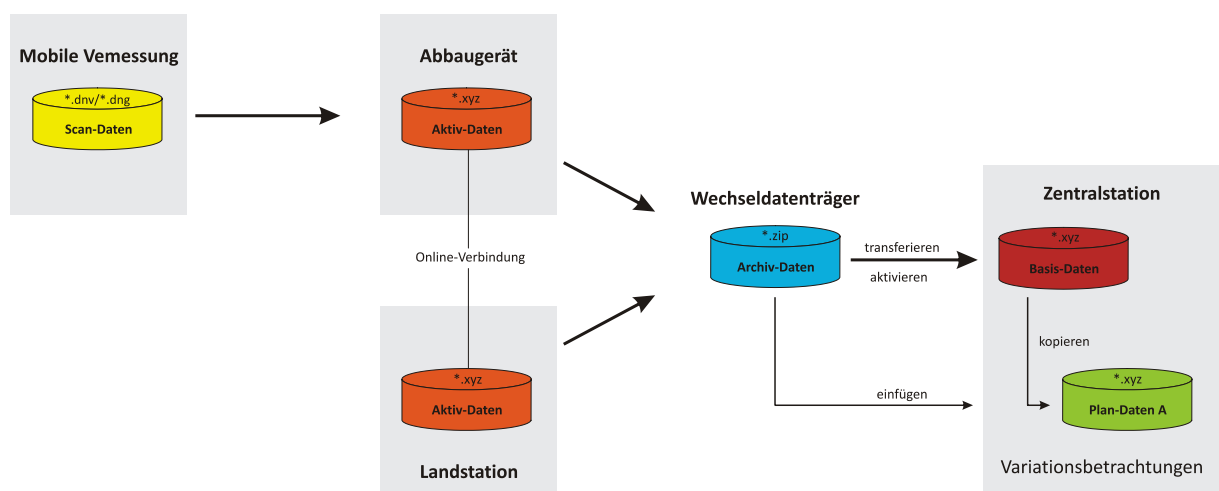


Abbildung 1-1: Übersicht der Datensätze

Um die Datenkonsistenz zu erhalten, müssen die einzelnen Arbeitsschritte in einer bestimmten Reihenfolge durchgeführt werden.

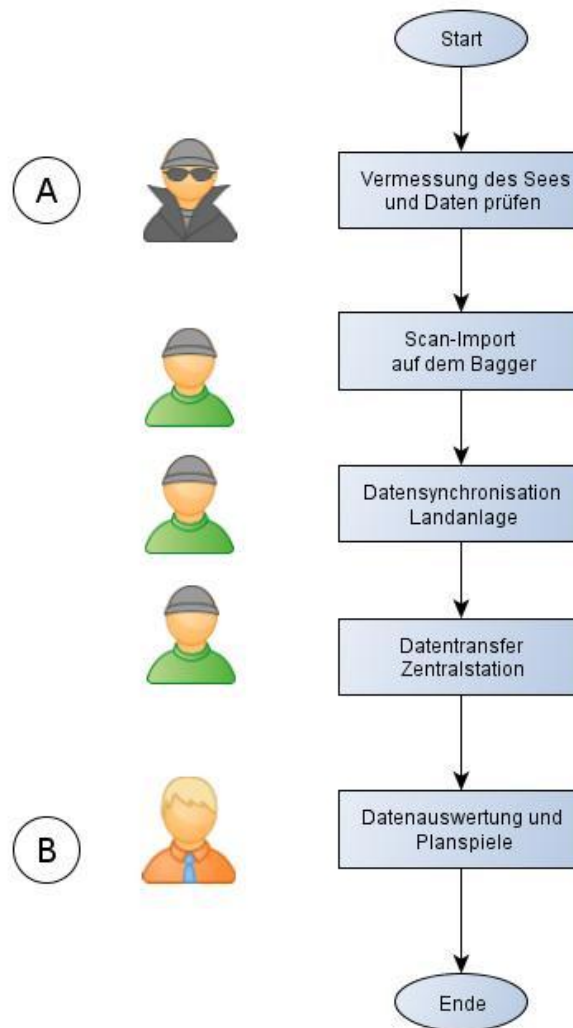


Abbildung 1-2: Flussdiagramm *Übersicht*



Vermesser

Vermessungsaktivitäten auf dem See



Außendienst

Arbeiten zwischen Abbaugerät und Büro
Plausibilitätskontrollen und Daten-Transfer



Innendienst

Arbeiten im Büro
Dokumentation und Berechnungen

2 Vermessung

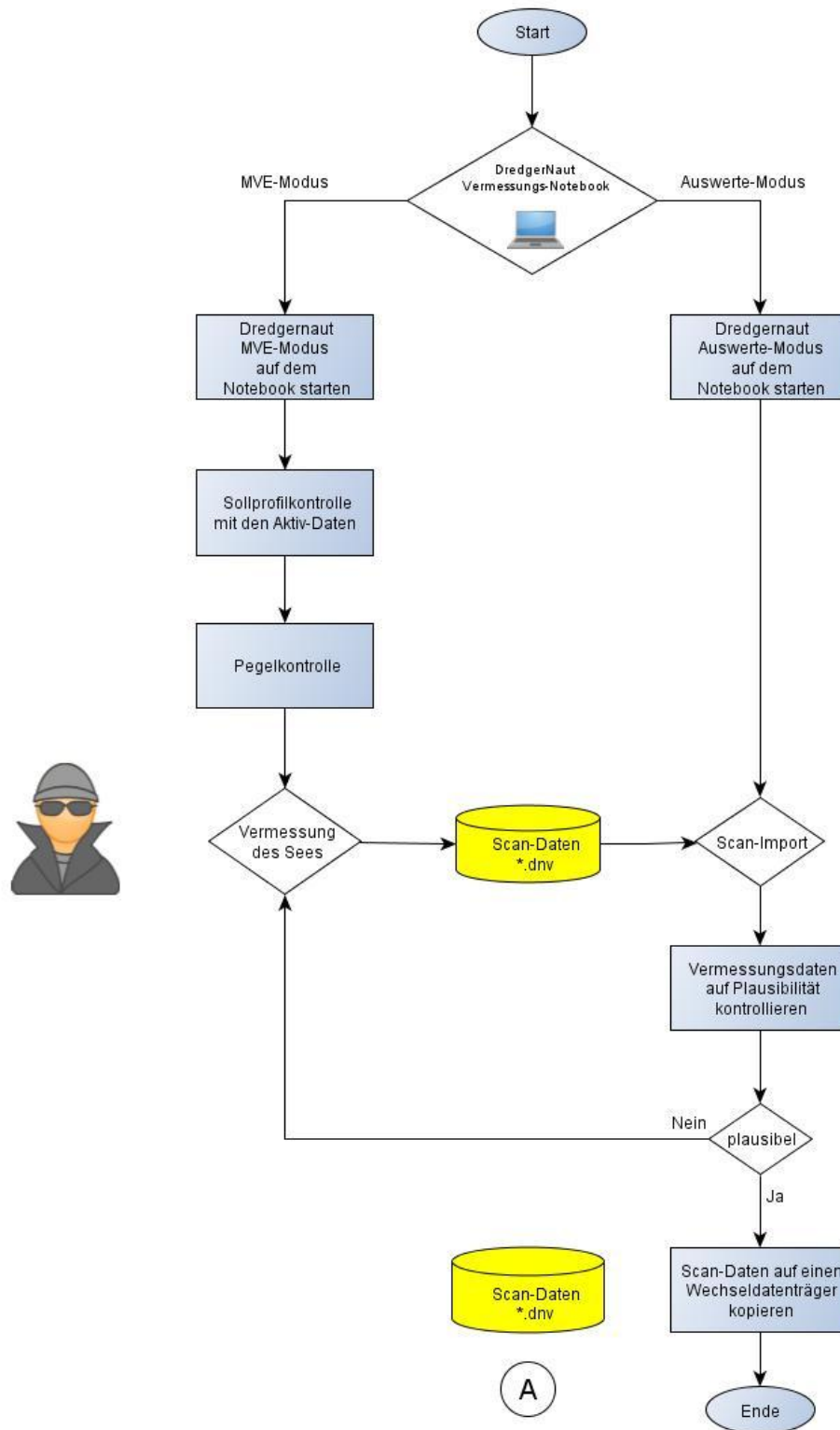


Abbildung 2-1: Flussdiagramm *Vermessung*

3 Scan-Import auf dem Bagger

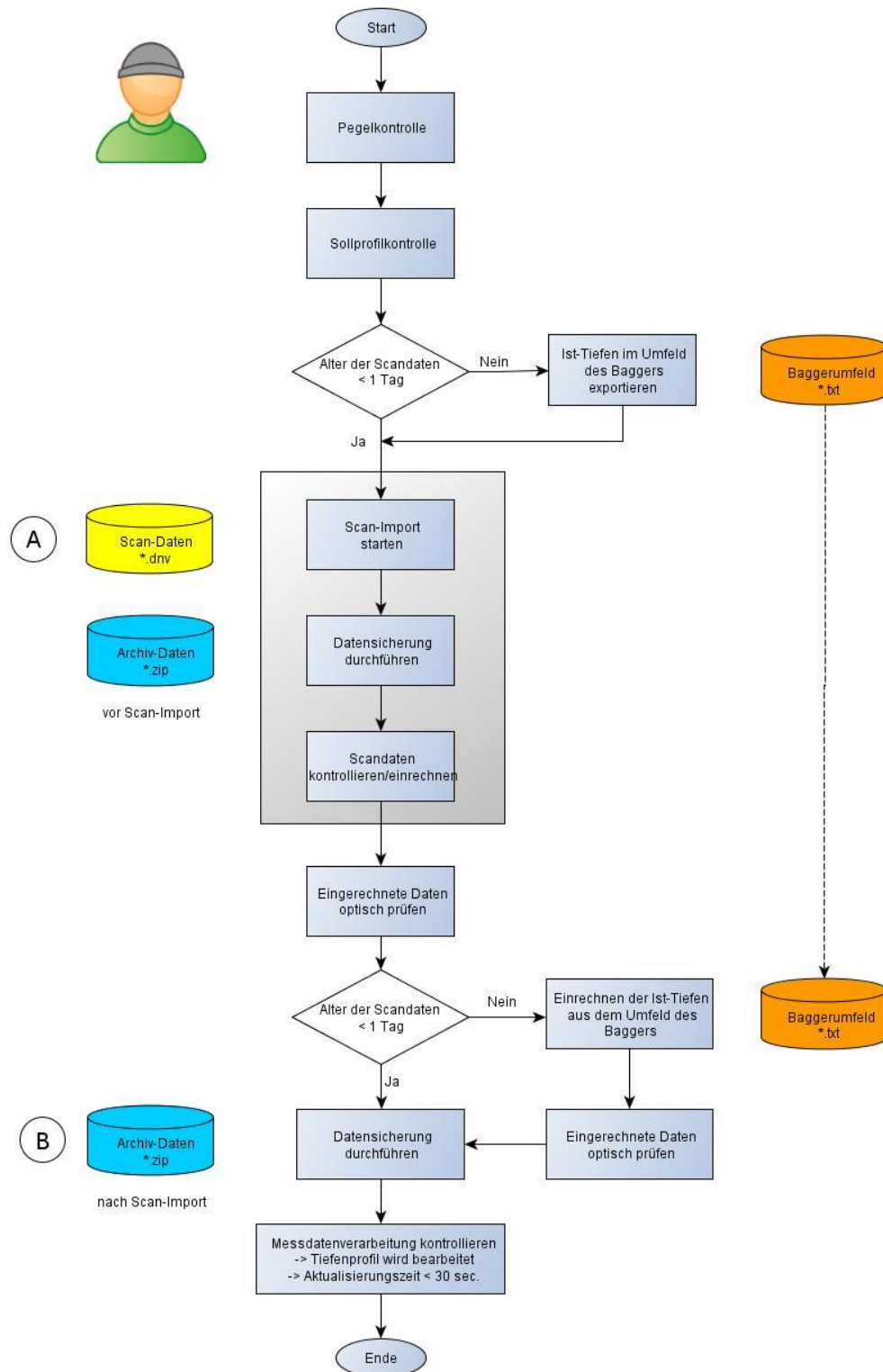


Abbildung 3-1: Flussdiagramm **Scan-Import**

4 Synchronisation Landanlage

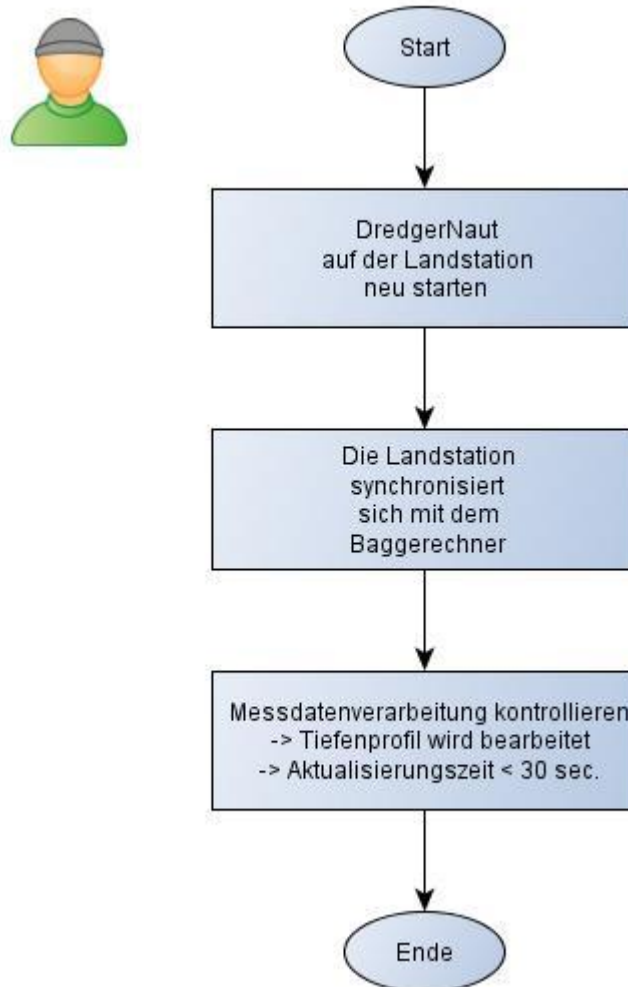


Abbildung 4-1: Flussdiagramm *Synchronisation Landanlage*

5 Datentransfer Zentralstation

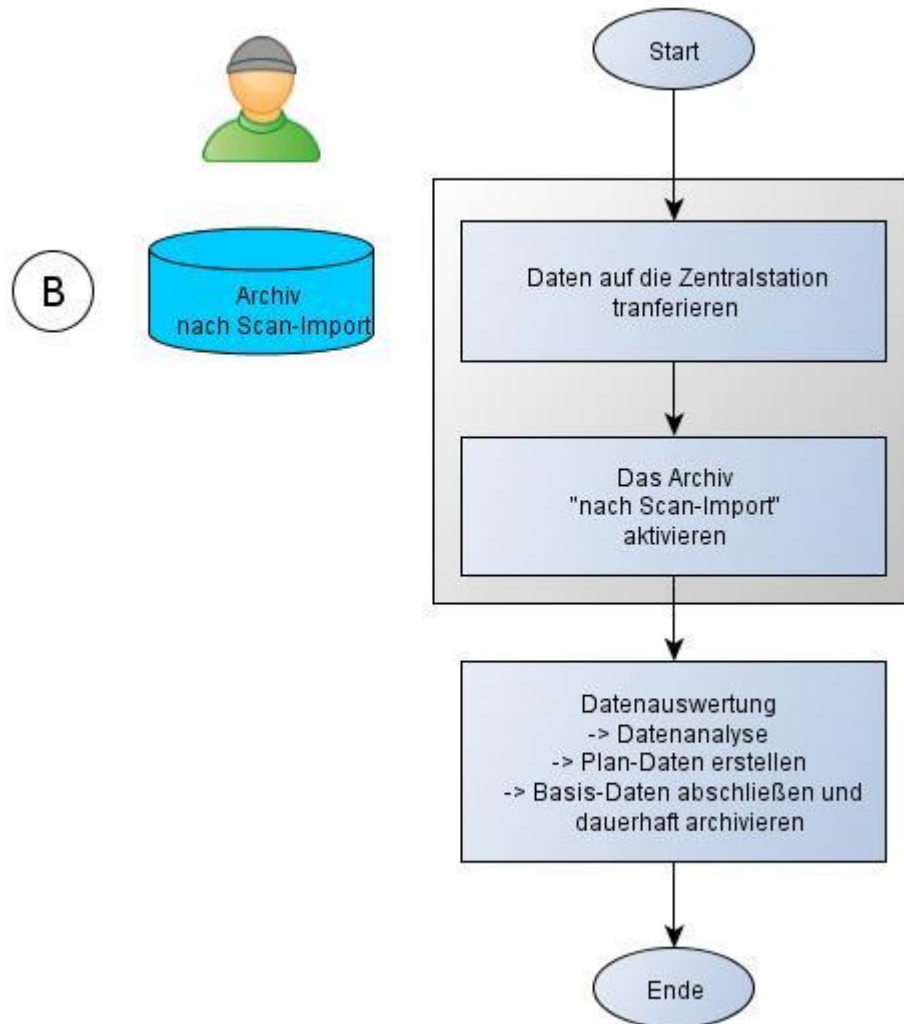


Abbildung 5-1: Flussdiagramm *Datentransfer Zentralstation*

6 Auswertung auf der Zentralstation

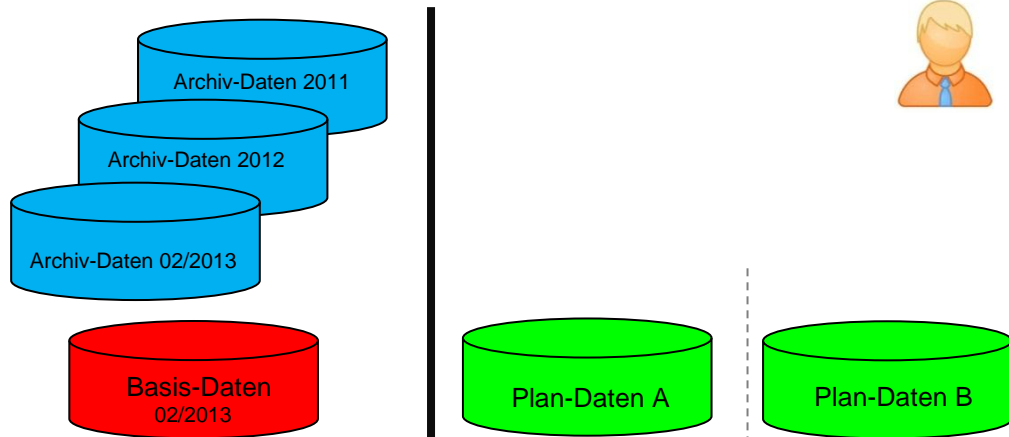


Abbildung 6-1: Datenverwaltung im **DredgerNaut Manager**

Jedes Archiv, das vom Abbaugerät transferiert wurde, steht im Basis-Daten-Verzeichnis

...!Sicherheit!..

zur Verfügung und kann jederzeit aktiviert werden.

Die Basis-Daten beinhalten:

1. den aktuellen Vermessungsstand
oder ein aktiviertes
2. Archiv

Um diese Basis-Daten und Archive zu schützen, stehen folgende Funktionen auf der Zentralstation für Basis-Daten nicht zur Verfügung und sind gesperrt:

- Datenarchiv erstellen
- Datenimport
- Daten löschen
- Einfügen mit dem DN-Manager

Um Planspiele durchführen zu können, wird von den Basis-Daten eine Kopie (Plan-Daten) erstellt. Planspiele können z. B. Schichtvariationen beinhalten.

7 Zwei Abbaugeräte auf einem See

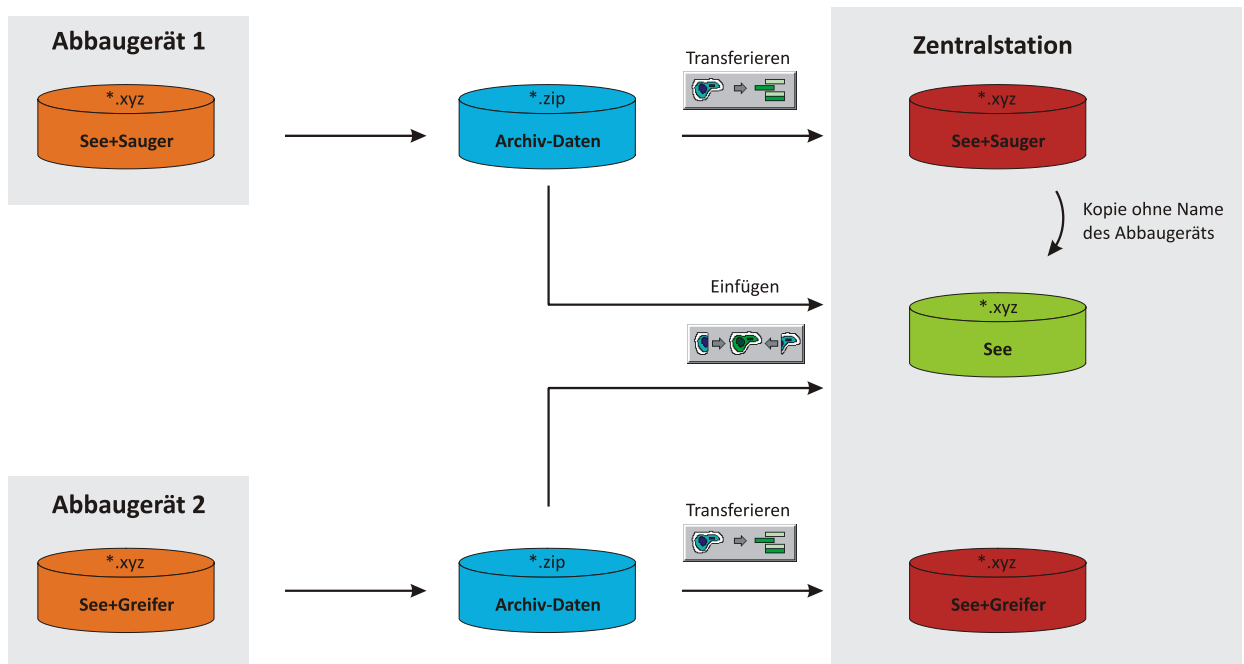


Abbildung 7-1: Struktur des Einfügens

Damit die Datensätze der Abbaugeräte jederzeit differenzierbar sind, werden sie in einem Datenverzeichnis

... \See+Abbaugerät\...

gehalten.

Als Separator zwischen dem Namen des Sees und dem Namen des Abbaugeräts wird das Plus-Zeichen (+) verwendet. Dieser Name wird bereits bei der Einrichtung des DredgerNaut Systems vergeben.

Wird ein Plan-Datensatz als Kopie erstellt, kann der Name bis zum Plus-Zeichen (+) alleinstandend übernommen werden. In diesen Plan-Datensatz können Archiv-Daten vom selben See eingefügt werden.